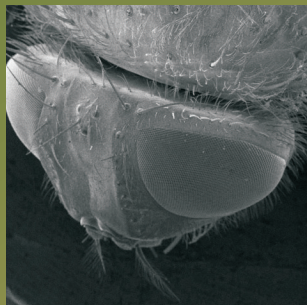




OGRÓD **oferta edukacyjna** DENDROLOGICZNY W PRZELEWICACH

www.ogrodprzelevice.pl



MAPKA DOJAZDU:



74-210 Przelevice 17
Tel. 91 56 43 080
Fax 91 57 90 088
info@ogrodprzelevice.pl

Ogród Dendrologiczny w Przelewicach zaprasza do skorzystania z oferty edukacyjnej.

Proponujemy Państwu:

- zajęcia edukacyjno- przyrodnicze (do 50 osób) dla różnych grup wiekowych, klas szkolnych, kół zainteresowań, grup integracyjnych polsko niemieckich.
Czas trwania: 2 godziny lekcyjne (90 min.)
- zajęcia w laboratoriach (do 25 osób) dla grup szkolnych. Zajęcia skierowane są dla szkół podstawowych i gimnazjum. Zajęcia trwają około 60 minut.
W przypadku większej liczby uczestników konieczny będzie podział na grupy.
Czas trwania: 1 godzina
- zajęcia praktyczne (warsztaty) związane z rękodziełem i technikami ogrodniczymi.
Zakres tematyczny warsztatów na życzenie nauczyciela (do 25 osób).
Czas trwania i koszt zajęć ustalany jest indywidualnie.

Rodzaj zajęć jak i tematy można ze sobą łączyć, np. zajęcia w laboratorium można połączyć z zajęciami przyrodniczymi czy praktycznymi w Ogrodzie.

Zajęcia edukacyjno przyrodnicze

1.Szukamy drzew i krzewów ze starych legend

Rozpoznawanie drzew liściastych, krótkie historie i legendy z nimi związane.

2.Od nasionka do nasionka

Fazy rozwoju osobniczego roślin, prezentacja nasion i sposoby ich rozsiewania.

3.Pokarm, lek i co jeszcze?

Znaczenie roślin dla człowieka i omówienie niektórych gatunków rosnących w parku.

4.Ogród drzew i jego mieszkańcy

Budowa warstwowa lasu, producenci, konsumenci, reducenci i ich znaczenie.

5.Co to za klon?

Rozpoznawanie klonów za pomocą prostego klucza, morfologia liści, kwiatostanów i owoców, w okresie jesiennym zbiór liści do zielnika.

6.Dąb czy brzoza?

Rozpoznawanie dębów i brzoź za pomocą prostego klucza, morfologia liści, kwiatostanów i owoców, w okresie jesiennym zbiór liści do zielnika.

7.Rozpoznawanie roślin

Rozpoznawanie roślin po ich częściach, morfologia i budowa liścia, uproszczony klucz do rozpoznawania.

8.Czy każda igła kłuje?

Podstawowe cechy morfologiczne, rozpoznawanie rodzajów roślin iglastych.

9.Wielka rodzina (zalecane w okresie kwitnienia)

Podstawy systematyki, budowa i funkcje kwiatu oraz pojęcie filogenezy.

10. Przybysze z innych stron świata

Prezentacje wybranego obszaru i roślin tam występujących: Bliski Wschód i Morze Śródziemne, Daleki Wschód Sachalin, Japonia, Płw. Koreański, Chiny, Kraina Wielkich Jezior Ameryka Pn., Góry Skaliste Ameryka Pn.

11. Dlaczego drzewa są zielone?

Fotosynteza, znaczenie procesu, odmiany barwne drzew i krzewów.

12. Stare, starsze i najstarsze

Omówienie gatunków starych i długowiecznych rosnących w parku, pojęcia: endemit, relik, gatunek długowieczny.

13. Słońce czy żarówka

Wpływ światła na organizmy żywe, pojęcia: fototropizm, fotoperiodyzm, promieniowanie.

14. Jak chronić?

Sposoby i formy ochrony przyrody w Polsce i na świecie, Czerwona Księga, gatunki chronione w kolekcji Ogrodu.

15. Czy wiesz co jesz?

Jadalne i trujące rośliny rosnące w parku, zasady postępowania w przypadku zatrucia.

16. Drzewo a matematyka

Budowa anatomiczna i funkcje poszczególnych elementów drzewa, rozpoznawanie drzew po korze i po pokroju, obliczanie średnicy pnia, wysokości i wieku drzew.

17. Jestem królewskim ogrodnikiem

Najpopularniejsze rośliny ogrodnicze, próba zaprojektowania ogrodu.

18. Przybysze z innych stron świata

Prezentacja obszaru Bliski Wschód i Morze Śródziemne i roślin tam występujących oraz ich symbolika.

19. Rysunek botaniczny, rośliny w sztuce

Omówienie rysunku botanicznego, jego zastosowanie oraz motywów roślinnych w sztuce; próba wykonania rysunku, odcisku czy wykonanie kompozycji z roślin suchych i preparowanych.

Zajęcia praktyczne (warsztaty) tematy przykładowe. Istnieje możliwość organizacji warsztatów na inny temat na indywidualne zamówienie.

1. Albumy przyrodnicze, zielniki

Samodzielne wykonywanie albumów przy użyciu różnych technik z materiałów roślinnych, papieru itp. lub kart zielnikowych. Wymagane są zdjęcia dowolnego formatu, które będą użyte do albumów.

2.Świąteczne drzewko

Samodzielne wykonywanie ozdób świątecznych, np. wieńce, stroiki i ozdoby choinkowe ora zapoznanie się z tradycjami i symbolami Świąt Bożego Narodzenia. Uczestnicy mogą zabrać ze sobą materiały, których chcą użyć do ozdób świątecznych.

3.Kompozycje florystyczne i nie tylko

Zapoznanie się z zasadami tworzenia kompozycji florystycznych. Podczas warsztatów nauczymy się tworzyć komponować bukiety i wianki na różne okazje. Uczestnicy mogą zabrać ze sobą materiały, których chcą użyć do dodatkowego ozdobienia kompozycji.

4.Wiklina, plecionka

Wykonywanie przedmiotów użytkowych nie tylko z wikliny ale także z gałęzi, traw i gazet: maty, plecionki, kosze.

Zajęcia w laboratoriach

1. Magia kolorów i burza w szklance.

Zajęcia w laboratorium chemicznym z pokazaniem kilku prostych doświadczeń chemicznych, między innymi zademonstrowanie różnych barw płomieni przy zastosowaniu spektrometru absorpcji atomowej.

2. Czy mogę się napić?

Zajęcia w laboratorium chemicznym polegające na krótkim omówieniu dlaczego bada się jakość wody, w jaki sposób się to robi. Podczas zajęć część uczniów będzie miała możliwość przeprowadzenia kilku prostych analiz chemicznych wody.

3. Po niej stąpamy, czy się nad nią zastanawiamy?

Zajęcia w laboratorium gleboznawstwa polegające na krótkim omówieniu czym jest gleba, dlaczego należy badać jej właściwości. Przedstawienie urządzeń znajdujących się w pracowni. Podczas zajęć część uczniów będzie miała możliwość przeprowadzenia kilku prostych pomiarów parametrów gleby.

4. Zobacz to z bliska. Podróż w niezwykłą krainę kształtów.

Zajęcia w pracowni mikroskopowej polegające na krótkim omówieniu zasady działania i budowy mikroskopu elektronowego skaningowego (SEM) oraz obserwacji wcześniej przygotowanych lub dostarczonych przez uczniów preparatów. Obserwowane są powierzchnie preparatów (np. papier, materiał roślinny, owady). Możliwość zrobienia cyfrowych zdjęć oglądanych preparatów. Obserwacja obiektów (np. owady, nasiona) pod binokulem oraz preparatów przygotowanych na szkiełkach mikroskopowych (np. przekrój łądygi) pod mikroskopem optycznym.

Rezerwację prosimy zgłaszać telefonicznie z kilku dniowym wyprzedzeniem.

Szczegóły pod numerem telefonu 91 564 30 80.

Dysponujemy również czytelnią i biblioteką, która posiada zbiory książek i czasopisma o tematyce przyrodniczej.

Biblioteka czynna jest od poniedziałku do piątku w godzinach 8.00 - 15.00.